

# BTS AMENAGEMENT FINITION

## LE METIER & LE PROGRAMME DE FORMATION

### CHAMP D'ACTIVITE

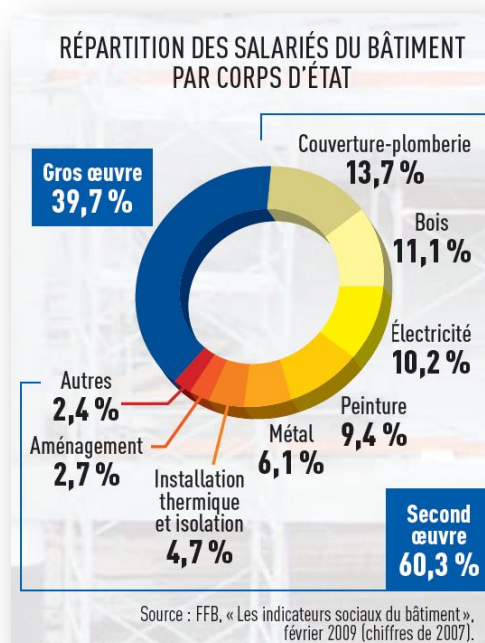
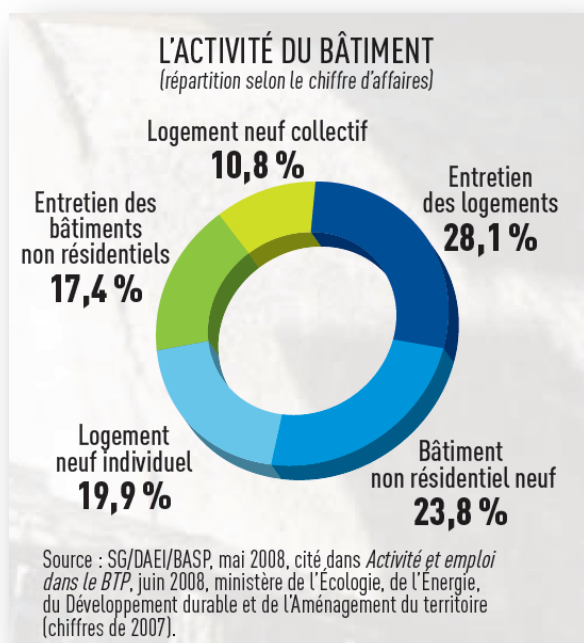
### L'AMENAGEMENT FINITION

**L'AMENAGEMENT** du bâtiment concerne son isolation intérieure et extérieure, son cloisonnement, la mise en place de plafonds, faux-plafonds et de planchers techniques.

**LA FINITION** du bâtiment comprend le traitement des supports (plâtre, bois et dérivés, enduits divers, etc.) à l'intérieur et à l'extérieur ainsi que la pose de revêtements sur plafonds, murs, cloisons et sols.

Si on analyse les activités aménagement-finition, par l'importance de la population salariée propre à chaque métier, les professions se présentent dans l'ordre qui suit : **peintres, plâtriers, carreleurs, poseurs en miroiterie, soliers-moquetteurs, staffeurs, poseurs marbriers et parqueteurs.**

### LES ENTREPRISES ET LEURS ACTIVITES



## LES EMPLOIS CONCERNES PAR LE BTS AMENAGEMENT-FINITION

### TYPES D'ENTREPRISES

Le titulaire du BTS "aménagement-finition" est susceptible d'être accueilli par des entreprises de construction de toutes tailles relevant du second œuvre du bâtiment : peinture, plâtrerie, vitrerie, revêtement de sols et murs, aménagement intérieur.

### LES EMPLOIS

Pour une entreprise de finition, suivant sa structure, **le titulaire du BTS "aménagement-finition" pourra assurer l'assistance du chef d'entreprise, la conduite de travaux et l'encadrement de chantier. Il pourra gérer aussi bien les travaux neufs que ceux de rénovation ou réhabilitation.** Cette activité concerne tous types d'ouvrages habitations, industries, commerces, tertiaires,

Après expérience, il pourra également créer sa propre entreprise ou reprendre une entreprise existante.

### LES FONCTIONS

Après intégration dans l'entreprise, selon la taille et la structure hiérarchique de celle-ci, le technicien supérieur en "aménagement-finition" aura un champ de responsabilité plus ou moins large depuis la prospection des clients jusqu'à la livraison de l'ouvrage.

Il exercera son activité dans un ou plusieurs secteurs de l'entreprise selon l'organisation de celle-ci, selon la nature et la complexité des ouvrages à réaliser, selon son degré d'autonomie.

#### Il pourra :

- **Participer à l'action commerciale**
- **Elaborer les dossiers techniques et économiques**
- **Assurer la préparation de chantier**
- **Conduire et gérer le chantier dans tous ses aspects : organisationnels et économiques.**

Ces différentes fonctions demandent au technicien supérieur de gérer tous les aléas imposés par les intervenants multiples (personnels de l'entreprise, clients, autres corps d'états, fournisseurs, etc...) dans le cadre de la réglementation et des normes en vigueur, de la sécurité, de la qualité et des objectifs de son entreprise.

## LE PROGRAMME DE LA FORMATION

### LES FONCTIONS ET TACHES

FONCTIONS	TACHES
COMMERCIALE	Accueillir, écouter, conseiller la clientèle. Négocier les marchés et les services.
ETUDE TECHNIQUE	Elaborer et/ou exploiter un dossier. Effectuer un relevé et le diagnostic de l'existant.
ETUDE ECONOMIQUE	Etablir des quantitatifs et des estimations de coût de production. Préparer ou établir un document de réponse de la consultation.
PREPARATION	Etablir le dossier de chantier. Concevoir, adapter et optimiser le calendrier général des chantiers. Constituer les équipes et établir le calendrier du chantier.
CONDUITE ET GESTION DE CHANTIER	Animer une équipe. Déclencher les approvisionnements du chantier. Réceptionner les supports. Assurer la liaison avec les différents intervenants. Gérer les aléas : main d'œuvre, fournisseurs, intempéries, incidents, modifications éventuelles (intérim et externes à l'entreprise.) Assurer le suivi technique des chantiers. Préparer la facturation. Assurer le suivi économique de l'opération. Assurer la livraison des ouvrages et leur parfait achèvement.

## LES HORAIRES HEBDOMADAIRES

MATIERES	1ère année	2ème année
<b>ENSEIGNEMENT OBLIGATOIRE</b>		
Culture générale	3 h	3 h
Mathématiques	4 h	4 h
Anglais	2 h	2 h
Sciences physiques	3 h	3 h
Etude des ouvrages	5h	5 h
Etudes techniques et économiques	8 h	8 h
Réalisation	9 h	9 h
<b>OPTION FACULTATIVE OBLIGATOIRE</b>		
Arts appliqués	2 h	2 h

## L'EXAMEN

MATIERES	COEFF	DUREE	FORME
Culture générale	4	4 H	Ecrite
Langue vivante étrangère I (2 situations)	2	1 h	Oral CCF
Mathématiques	2	2 H	Ecrite
Sciences Physiques	2	2 H	Ecrite
Etudes techniques et économiques	5	8 H	Ecrite
Travaux pratiques	2	2 H	Pratique
Notice de calcul	2	2 H	Ecrite
Recherche de solutions constructives	3	4 H	Ecrite
Projet (préparation 150 H)	5	1 H	Orale
Compte-rendu d'activités en milieu professionnel	1	20 mn	Orale
Arts appliqués	1	20 mn	Orale